

# AGIR SUR L'ÉNERGIE À L'ÉCOLE

Livret pour les enseignants



## Présentation du SDE35

Regroupant toutes les communes d'Ille-et-Vilaine, le Syndicat Départemental d'Énergie (SDE35) est la structure publique locale garante du service public de l'électricité.

Acteur majeur de la transition énergétique, le SDE35 oeuvre au quotidien pour **assurer la pérennité du réseau électrique, réduire les consommations énergétiques sur l'éclairage public, développer les énergies renouvelables et agir sur la mobilité bas carbone** qu'elle soit électrique, gaz ou hydrogène.

## Ses missions :

Le SDE35 souhaite aller encore plus loin en favorisant un aspect incontournable et primordial pour pérenniser les enjeux liés à la transition énergétique : l'éducation.

Des projets, comme **la sensibilisation des enfants en milieu scolaire**, répondent tout particulièrement à ce genre de démarche en favorisant la mise en place d'une éducation basée sur l'évolution des comportements en termes de consommation, de réduction du gaspillage et de gestion des énergies.

**Si ces valeurs environnementales et civiques sont acquises dès le plus jeune âge, elles deviendront dans le futur une évidence pour ces jeunes générations.**

### LES OBJECTIFS AUPRÈS DES ENFANTS SONT LES SUIVANTS :

- Se familiariser avec la notion d'énergie , découvrir les différentes sources d'énergie
- Sensibiliser les enfants aux enjeux climatiques
- Identifier des moyens pour diminuer son impact énergétique

## Programme pédagogique

4 ANIMATIONS DANS CHAQUE CLASSE SUR LES THÉMATIQUES SUIVANTES :

- Réchauffement climatique
- Sobriété énergétique
- Mobilités alternatives
- Énergies renouvelables

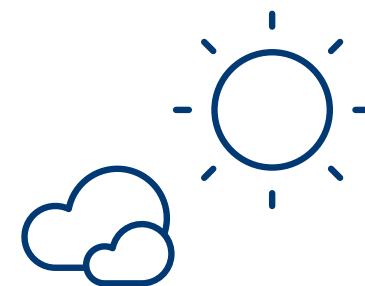


## Des acteurs de terrain implantés en Ile-et-Vilaine et experts dans le domaine de l'énergie

### Info :

Tous les intervenants doivent procéder à une demande d'agrément individuel avant de démarrer les séances d'animations. Il s'agit d'une procédure officielle lorsqu'un intervenant extérieur à l'école publique intervient plus de 2 séances consécutives. Un dossier est à remplir en amont avec le directeur de votre établissement et des visites d'agrément seront organisées au cours de la 3<sup>ème</sup> ou 4<sup>ème</sup> séance.





## TABLE DES MATIÈRES

Présentation du SDE35	P.2
Des acteurs de terrain	P.3
Les lois	P.5
Liens avec le programme scolaire	P.6
Déroulé des animations	P.7
Retours sur les animations	P.11
Les bons réflexes de l'enseignant	P.15
Le bon coin des idées	P.16



# Loi de la transition énergétique

**LOI n° 2015-992 du 17 août 2015 relative à la transition énergétique pour la croissance verte**  
**JORF n°0189 du 18 août 2015 page 14263**

**LA LOI** : préparer l'après pétrole et instaurer un modèle énergétique robuste et durable face aux enjeux d'approvisionnement en énergie, à l'épuisement des ressources et aux impératifs de la protection de l'environnement.

## **LA LOI FIXE DES OBJECTIFS À LONG TERME :**

- **Émissions de gaz à effet de serre** = -40 % entre 1990 et 2030;
- **Consommation énergétique finale** de - 50 % en 2050 par rapport à 2012;
- **Énergies fossiles** = -30 % en 2030 par rapport à 2012 ;
- 23 % d'énergies renouvelables dans la consommation finale brute d'énergie pour 2020 et 32 % pour 2030 ;
- **Part du nucléaire** = 50 % à l'horizon 2025
- Réduire de moitié les déchets mis en décharge à l'horizon 2025.

## **MESURES CLÉS EN LIEN AVEC LES PROJETS PÉDAGOGIQUES QUE NOUS DÉVELOPPERONS :**

- **Sobriété énergétique** = amélioration de la performance énergétique et environnementale des bâtiments existants et neufs
- **Mobilité durable** = développement des transports propres
- Développement des énergies renouvelables
- Lutte contre les gaspillages et promotion de l'économie circulaire
- Lutte contre la précarité énergétique

# Transition écologique

**Nouvelle phase de généralisation de l'éducation au développement durable - EDD 2030**  
**circulaire n° 2019-121 du 27-8-2019**

LA CIRCULAIRE : généraliser l'éducation au développement durable - EDD 2030.

## **LES OBJECTIFS FIXÉS :**

- Mener une action pérenne en faveur de la biodiversité
- Tri et réduction des déchets
- Lutte contre le gaspillage alimentaire
- Label E3D
- Un concours annuel Ecole Verte destiné à récompenser les meilleures initiatives de protection de l'environnement.

# Loi Energie-Climat (TRES1914696L)

**Adoptée le 11/09/19 suite à un accord en commission mixte le 25/07/19**

**LA LOI** : préparer à la lutte contre le changement climatique en favorisant la neutralité carbone en 2050.

## **DES OBJECTIFS FIXÉS À LONG TERME :**

- Réduire notre dépendance aux énergies fossiles à 40% d'ici 2030 + fin de l'utilisation du charbon à partir du 01/01/2022;
- Lutter contre les passoires thermiques
- Mettre en place de nouveaux outils de pilotage, gouvernance et évaluation de notre politique climat
- Mieux maîtriser le prix de l'énergie

# Liens avec le programme scolaire : les animations proposées répondent aux objectifs du socle commun des connaissances , de compétences et de culture de l'éducation nationale :

## Objectifs du socle commun

### Méthodes et outils pour apprendre

- L'accès à l'information
- La conduite de projets collectifs et individuels
- L'usage d'outils numériques

### La formation de la personne et du citoyen

- L'apprentissage de la vie en société, de l'action collective et de la citoyenneté
- La formation morale et civique
- Le respect des choix personnels et des responsabilités individuelles

### Les systèmes naturels et les systèmes techniques

- Approche scientifique
- Curiosité et sens de l'observation
- Capacité à résoudre des problèmes

### Les représentations du monde et de l'activité humaine

- Compréhension des sociétés
- Interprétation de productions culturelles humaines
- Connaissance du monde social contemporain

**La circulaire du 27/08/19** sur la transition écologique favorisant une nouvelle phase de généralisation de l'éducation au développement durable - EDD 2030

## Les animations du SDE35

### Les thèmes abordés seront les suivants :

- Réchauffement climatique
- Sobriété énergétique
- Mobilités alternatives
- Énergies renouvelables

Les animations proposées par les différentes associations se veulent théoriques mais également ludiques et participatives.

Les thèmes proposés par le SDE35 sont liés à des sujets de société. Les animations amèneront les élèves à prendre conscience de l'impact des choix et des actions que chaque individu réalise au quotidien

Les thèmes sont expliqués de manière théorique mais feront également l'objet d'une approche manuelle par la réalisation d'ateliers et d'expériences.

Les thèmes proposés par le SDE35 mettent en évidence le fonctionnement de nos sociétés en matière de consommation et de mobilité. Les animations amènent les élèves à se questionner sur nos modes de vie d'aujourd'hui et de demain.

La circulaire présentée précédemment insiste sur la réalisation d'actions ou d'activités à mettre en place dans les écoles. Le projet du SDE35 apporte savoirs, savoir-faire et projets.

## Déroulé animation n°1

### TITRE

## Animation réalisée par :

### ANIMATEUR / TRICE

Nom & prénom :

Mail :

Téléphone :

Date :

Lieu :

Horaires :

Classe :

Nombre d'élèves :

## Thèmes et objectifs de la séance :

(rappel des thèmes : réchauffement climatique/sobriété énergétique/ mobilité durable/énergies renouvelables) :

---

---

---

---

---

## Déroulé minuté de la séance :

---

---

---

---

---

---

---

---

---

---

---

---

---

---

---

---

---

---

---

---

---

---

---

---

## Matériel nécessaire :

(par l'association et si besoin par l'enseignant)

---

---

---

---

---



## **Déroulé animation n°2**

---

### **TITRE**

## **Animation réalisée par :**

---

### **ANIMATEUR / TRICE**

Nom & prénom :

Mail :

Téléphone :

Date :

Lieu :

Horaires :

Classe :

Nombre d'élèves :

## **Thèmes et objectifs de la séance :**

(rappel des thèmes : réchauffement climatique/sobriété énergétique/ mobilité durable/énergies renouvelables) :

---

---

---

---

---

## **Déroulé minuté de la séance :**

---

---

---

---

---

---

---

---

---

---

---

---

## **Matériel nécessaire :**

(par l'association et si besoin par l'enseignant)

---

---

---

---

---





## Déroulé animation n°3

### **TITRE**

### Animation réalisée par :

#### **ANIMATEUR / TRICE**

Nom & prénom :

Mail :

Téléphone :

Date :

Lieu :

Horaires :

Classe :

Nombre d'élèves :

### **Thèmes et objectifs de la séance :**

(rappel des thèmes : réchauffement climatique/sobriété énergétique/ mobilité durable/énergies renouvelables) :

---

---

---

---

### **Déroulé minuté de la séance :**

---

---

---

---

---

---

---

---

---

---

---

---

---

---

---

---

---

---

---

---

---

---

---

---

---

---

---

---

---

---

### **Matériel nécessaire :**

(par l'association et si besoin par l'enseignant)

---

---

---

---

---

---

---

---



## Déroulé animation n°4

### TITRE

## Animation réalisée par :

### ANIMATEUR / TRICE

Nom & prénom :

Mail :

Téléphone :

Date :

Lieu :

Horaires :

Classe :

Nombre d'élèves :

## Thèmes et objectifs de la séance :

(rappel des thèmes : réchauffement climatique/sobriété énergétique/ mobilité durable/énergies renouvelables) :

---

---

---

---

---

## Déroulé minuté de la séance :

---

---

---

---

---

---

---

---

---

---

---

---

## Matériel nécessaire :

(par l'association et si besoin par l'enseignant)

---

---

---

---

---



## Retours sur l' animation n°1

**TITRE**

## Bilan de l'enseignant :

Satisfait ou pas / Adéquation avec le programme scolaire / Animation adaptée au niveau des élèves / Pédagogie de l'animateur/animatrice / Matériel et outils utilisés

---

---

---

---

---

## Retours des élèves :

Appréciation / Ce qu'ils ont retenu / Ce qui leur a plu en particulier

---

---

---

---

---

## Plan d'actions à mettre en place entre cette animation et la prochaine :

---

---

---

---

---

## Actions mises en place en classe ou à l'échelle de l'école suite à cette animation :

---

---

---

---

---



## Retours sur l'animation n°2

**TITRE**

### Bilan de l'enseignant :

Satisfait ou pas / Adéquation avec le programme scolaire / Animation adaptée au niveau des élèves / Pédagogie de l'animateur/animatrice / Matériel et outils utilisés

---

---

---

---

---

### Retours des élèves :

Appréciation / Ce qu'ils ont retenu / Ce qui leur a plu en particulier

---

---

---

---

---

### Plan d'actions à mettre en place entre cette animation et la prochaine :

---

---

---

---

---

### Actions mises en place en classe ou à l'échelle de l'école suite à cette animation :

---

---

---

---

---



## Retours sur l' animation n°3

**TITRE**

## Bilan de l'enseignant :

Satisfait ou pas / Adéquation avec le programme scolaire / Animation adaptée au niveau des élèves / Pédagogie de l'animateur/animatrice / Matériel et outils utilisés

---

---

---

---

---

## Retours des élèves :

Appréciation / Ce qu'ils ont retenu / Ce qui leur a plu en particulier

---

---

---

---

---

## Plan d'actions à mettre en place entre cette animation et la prochaine :

---

---

---

---

---

## Actions mises en place en classe ou à l'échelle de l'école suite à cette animation :

---

---

---

---

---



## Retours sur l' animation n°4

**TITRE**

## Bilan de l'enseignant :

Satisfait ou pas / Adéquation avec le programme scolaire / Animation adaptée au niveau des élèves / Pédagogie de l'animateur/animatrice / Matériel et outils utilisés

---

---

---

---

---

## Retours des élèves :

Appréciation / Ce qu'ils ont retenu / Ce qui leur a plu en particulier

---

---

---

---

---

## Plan d'actions à mettre en place suite à cette animation :

---

---

---

---

---

## Actions mises en place en classe ou à l'échelle de l'école suite à cette animation :

---

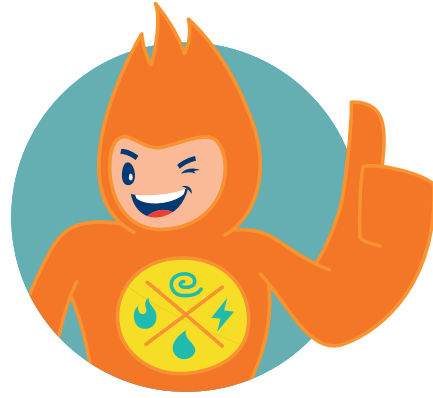
---

---

---

---





## Les bons réflexes de l'enseignant

Veiller à **ne pas trop espacer les séances** (maximum 2 semaines)

**Préparer la séance d'animation en amont avec l'intervenant :**

caler le déroulé, le matériel/support utilisé en séance, la gestion du groupe, etc...

Réfléchir dès le début avec l'intervenant à l'organisation

**d'un temps fort de restitution et de valorisation avec la classe ou l'école**

(ex : organisation d'une exposition photo dans l'école, un ciné/débat avec les parents, organisation d'une fête de l'énergie, etc...)

Penser à prendre un temps après chaque séance pour évaluer l'animation, avec la page dédiée « Retour sur animation » du livret, puis, participer à l'évaluation globale du programme pédagogique à la fin du cycle d'animations (via un formulaire qui vous sera envoyé par mail).

**Nous comptons sur votre avis afin d'ajuster au mieux le programme pédagogique pour cette première année de lancement.**

## Le bon coin des idées

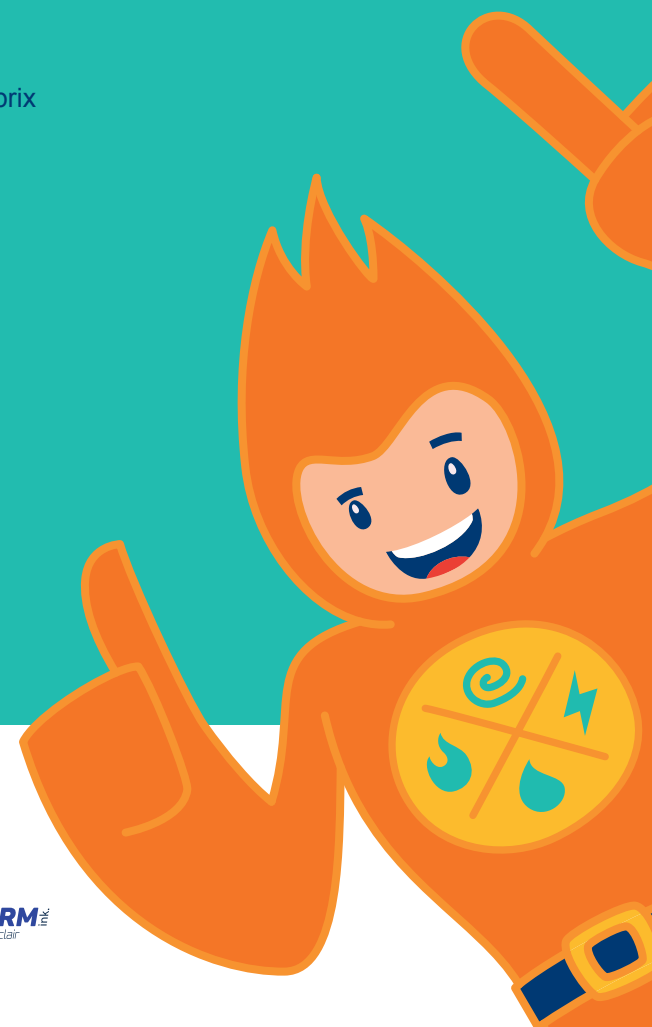
### Le label E3D (Démarche globale de Développement Durable).

Impulsé par le ministère de l'éducation nationale, le label E3D cherche à valoriser les démarches globales des écoles en faveur du développement durable. Le premier niveau de labellisation est très accessible et permet d'enclencher une réelle dynamique au sein de votre établissement.

### Concours national Ecoloustics

Proposez à votre classe de participer à ce concours ! Cette année, une remise de prix départementale récompensera les classes lauréates d'Ille-et-Vilaine ! Les inscriptions sont ouvertes jusqu'au 22 novembre 2019.

**Retrouvez tous ces documents  
sur le site internet du SDE35  
[www.sde35.fr](http://www.sde35.fr)**



**Livret confectionné par**

